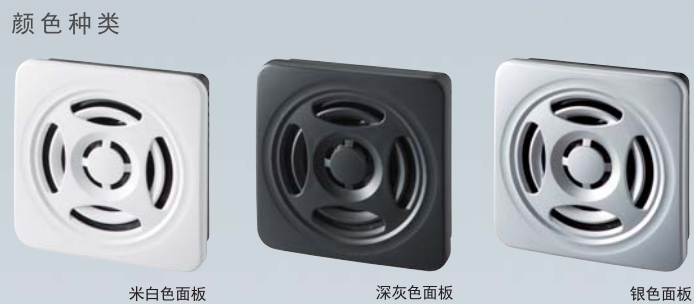
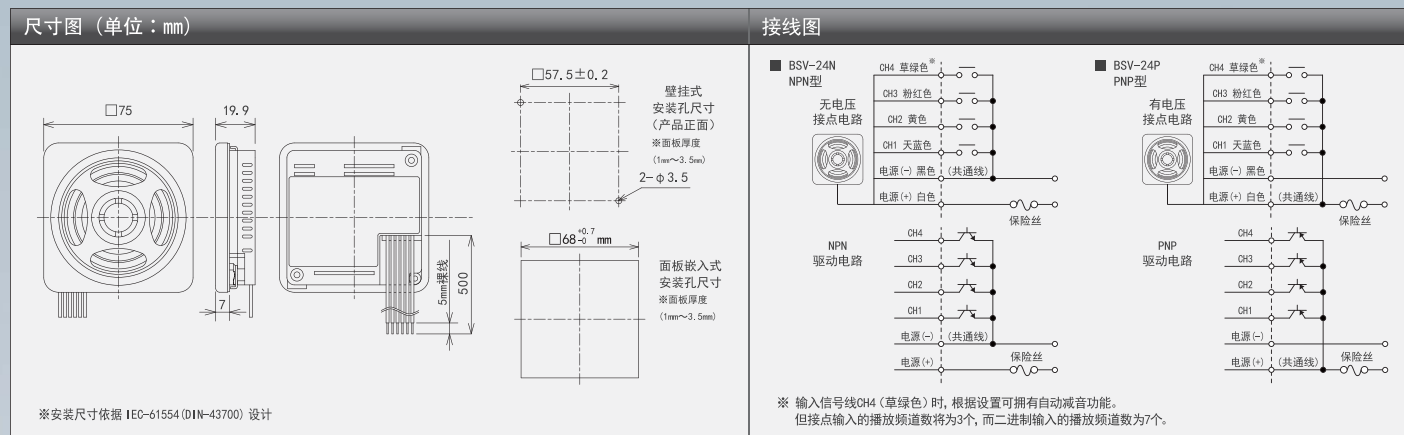
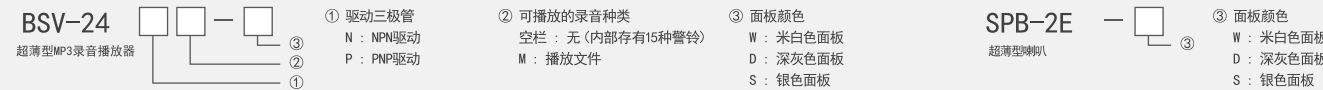


规格													
型式	驱动模式	额定电压	使用电压范围	功率	音量	使用温度范围	播放长度	播放频道	防护等级	重量	面板颜色	初期录音内容	
BSV-24NM-W/D	NPN驱动	DC 12~24V	DC10.8V 26.4V	3.5W	最大87dB (1米处) 1kHz 正弦波播放	-10℃ +50℃ (湿度85%以下)	63秒	4(接点输入) 15(二进制输入) ※使用自动 降低音量功能时 3(接点输入) 7(二进制输入)	IP54 仅限正前方 嵌入式安装 ※壁挂安装时防 护等级为IP20	100g ±10%	米白色面板(-W)	需提供语音文件	
BSV-24NM-S											深灰色面板(-D)		
BSV-24N-W/D											米白色面板(-W)		内存15种警铃
BSV-24N-S											深灰色面板(-D)		
BSV-24PM-W/D	PNP驱动										米白色面板(-W)	需提供语音文件	
BSV-24PM-S											深灰色面板(-D)		
BSV-24P-W/D											米白色面板(-W)		内存15种警铃
BSV-24P-S											深灰色面板(-D)		
SPB-2E-W/D	—	额定输入功率	电阻	音量	—	—	—	—	83g ±10%	米白色面板(-W)	—		
SPB-2E-S	—	2W	8Ω	87dB/W(1米处)	—	—	—	—	—	深灰色面板(-D)	—		



### 可选项

用来更换内存MP3数据和功能模式的工具

■ 原装SD卡 SDV-128P

派特莱原装SD卡保证与BSV录音播放器之间的最佳兼容性，保证使用的稳定便捷。购入SDV-128P时，初期内部不存有任何语音文件或软件，格式化模式为FAT32（BSV录音播放器仅兼容格式化为FAT32的SD存储卡），在使用时可直接复制相应的“.mp3”文件至SD卡中，插入BSV中即可。

※日本Patlite株式会社是SD Card Association的成员。

MP3 87dB 63秒 播放长度 NPN 驱动 PNP 驱动

IP54 RoHS CE UL 认证申请中 SPB-2E 超薄型喇叭可供选择

### 让机器说话

由文字到语音 一气呵成

派特莱采用领先的语音合成技术，制作各类MP3语音信息 只需提供相应文字信息即可让机械装置等拥有语音提示

详细产品信息参阅官方网站 [Patlite 搜索 http://www.patlite.cn](http://www.patlite.cn)

**派特莱电子(上海)有限公司**  
 中国区总部: 上海市灵石路697-3号 巨丰商务楼512室 邮编 200072 电话: 021-66308969 传真: 021-66308938  
 北京办事处/深圳办事处联系方式敬请来电咨询



- “PATLITE”以及“派特莱”是日本Patlite株式会社的注册商标。
- 本宣传册里所标注的产品尺寸，规格有可能未经通知进行更改，如需最新资料请咨询本公司销售部门，并索取最新的规格书。
- 接线图中的导线，保险丝，螺丝等配件除有特殊标识以外，并不附带。
- 在无法满足本产品所需的安装条件下，本宣传册里所标示的性能有可能无法实现。

ISO14001/ISO9001认证

Headquarters/Sanda Plant/Techno Center PT. PATLITE INDONESIA



厚度仅 **19.9mm**

# 让机器说话

超薄型MP3可录音播放器

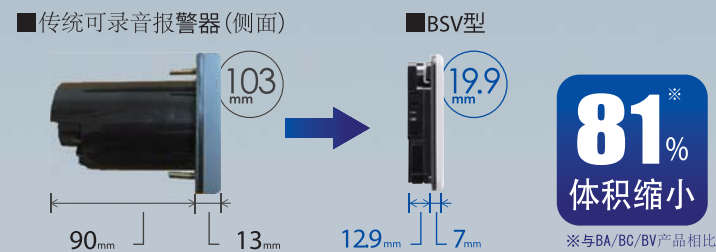
## 超薄型MP3可录音播放器 BSV

IP54 RoHS CE

# 厚度仅 19.9mm 超薄设计·节约空间

适合各类设备面板安装，节省内部空间

为了适应生产线和设备的小型化需求，产品采用19.9mm超薄型简约设计。体积小却拥有87分贝的大音量播放功能，在面板正面即可调节音量。功率仅3.5W，最大程度减低了安装机械设备的电力消耗。



精美外观设计，正面高防护等级

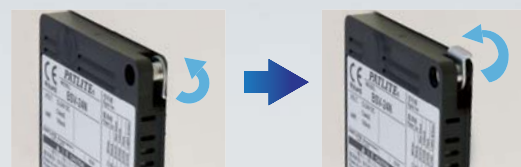
美观的正面设计不仅符合各类机械，装备的外观，亦可应用于各类公共场所的设施，设备。前部防尘防水设计保证IP54可应用于各类严酷的工业环境，保证内部构造不受影响。面板纹路采用下滑型设计，即使是风吹雨打也不会沉积水分，在户外环境下也可放心使用。

等身尺寸(侧面)

# 与安装面板融为一体 安装方便·外形美观

灵巧设计，安装便捷

所有安装，拆卸，音量调节都可在前方完成，为安装与调试工序提供最大的方便。



旋转螺丝后即可将面板固定

- 嵌入式安装
- 壁挂式安装



拥有2种安装方式



等身尺寸(正面)



等身尺寸(侧面)  
SD卡插口

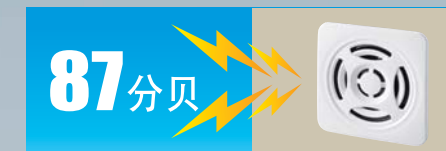
# 灵活应对周围环境变化 自动减低播放音量

普通模式

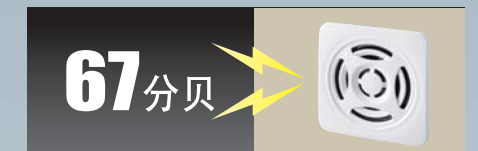
(紧急提示或环境嘈杂时)

低音量模式

(普通提示或环境相对安静时)



最大音量87分贝播放



输入减音信号，可减低1~50分贝的音量

可根据使用环境自动切换不同大小的音量播放模式。同一报警器，同一位置的安装，却可根据环境变化的不同调节播放音量的大小，实现最大的人性化设置。还可在不必要时降低电力消费。

※使用自动减音功能输入时，接点输入可播放频道为3个，二进制输入可播放频道为7个。

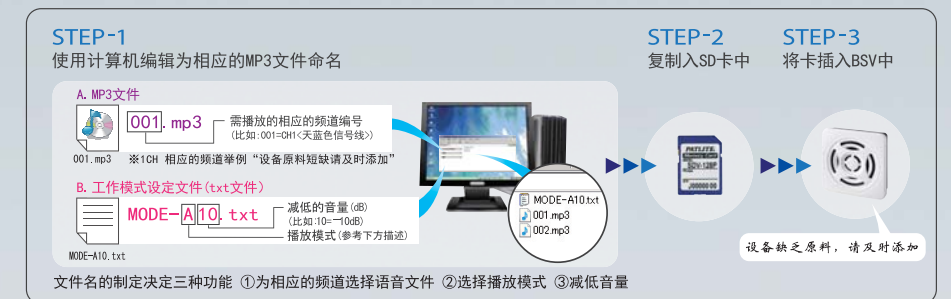
# 无需软件编辑 轻松更换播放内容



配备SD插口，使用SD卡可轻松更换播放内容。除了传统的使用派特莱专用软件编辑语音文件的方式以外，新产品采用了更轻松的方式，只需将MP3文件命名为指定的文件名并复制入SD卡中即可。

※建议使用SDV-128P型原装SD卡以保证硬件兼容。

只需存储指定文件名的语音文件入SD卡，插入SD卡即可更换播放内容，无需软件编辑



※如使用派特莱专用软件“Playlist Editor”可对个别频道的音量大小以及语音文件的组合进行设置，详情请咨询。

最多可使用15个播放频道(BSV-M型)

在订购本产品时可提供相关语音文件以便录制，派特莱也可为您制作语音相应音合成文件(收费服务)。

内存自带警铃文件(BSV型)

内存自带15个警铃文件

No.1	铃声“Pinpon”	No.2	铃声“Bu-, Bu-”	No.3	急促音“Pulolo...”	No.4	连续音“Kankankan”	No.5	急促音“Purara”
No.6	急促音“Pi-Po”	No.7	清脆铃声	No.8	清脆音“Pironron”	No.9	间歇音“PiPiPin”	No.10	连续音“PururuKankan”
No.11	间歇音“Pin, Pin, Pin”	No.12	间歇音“B, B, ...”	No.13	铃声“PiPoPi”三次	No.14	报警马达声	No.15	铃声“Pilo”

※一旦重新存储其他语音文件，警铃声将全部被自动删除。

多种播放模式可供选择

从A~H的8种工作模式中选择1种适合使用环境的模式

播放模式			
A	接点输入·标准播放模式	C	接点输入·持续输入播放模式
B	接点输入·后输入先播放模式	D	接点输入·自动存储播放模式
E	二进制输入·标准播放模式	F	二进制输入·后输入先播放模式
G	二进制输入·持续输入播放模式	H	二进制输入·自动存储播放模式