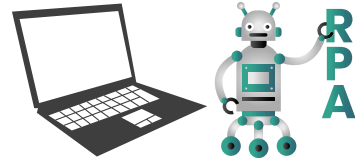


监控流程自动化

什么是RPA?

- 表格录入
- 按指定给目标客户邮件进行所需附件分类和保存
- 管理业务, 销售管理和经费处理等应用程序的输入业务等常规业务由机器人操作, 从而实现自动化。

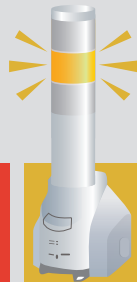


通过网络监控信号灯使流程自动化可视

与NEC Software Robot Solution合作案例



闪烁: 输入目标以外数据



闪烁: 正常输入
关灯: 输入结束



闪烁: 待机中
关灯: 停止工作

使用前

将数据录入到公司系统过程中, 不容易发现异常输入或者异常停止, 从而导致发现时措手不及。

使用后

通过信号灯监控流程自动化, 无需时刻查看电脑, 彻底消除监管盲点。

用法

使用NEC Software Robot solution 中与派特莱联动部分, 设定错误场景。派特莱信号灯将根据流程自动化的工作状态进行亮灯和语音报警, 您可以随时掌握流程自动化的工作状态。

设备配置

型号: NHL-3FV2-RYG / NHP-3FV2-RYG