

LU5

组合式多层信号灯



LED



接线端子台



85 分贝

双音电子蜂鸣器

直径 Ø50

防护等级 IP65

集电极开路
可使用PLC驱动



模块结构LED多层信号灯，声光单元自由组合

- 派特莱特有的混合棱镜切割灯罩，消除了可能存在的视觉盲点，大大提高了远距离的可视性能。
- 内置蜂鸣器 (FB型)：提供两种不同的报警音，音量达到85分贝 (在1米处)。
- 安装：直接安装或者杆式安装 (配件需单独购买)。
- 接线端子台颜色采用灯罩对应的相同颜色，便于快速接线。
- 可自由变换的LED模块，即使安装后改变模块排列或增加模块也无需重新接线。
- 灯体由ABS树脂制成。能够耐热抗冲击。
- 灯罩由耐热抗冲击半透明的AS树脂制成。
- 颜色：红色，黄色，绿色，蓝色，白色。

可订制的特殊型号 (详细信息敬请咨询)

- 银色灯体。

如何选型

LED 模块		底座模块	
LU5-E-R	LED 单元	LU5-02UFB	底座模块
模块颜色	R: 红色 Y: 黄色 G: 绿色 B: 蓝色 C: 白色	额定电压	02: DC 24V
		类型	无指定: 常亮 FB: 常亮或闪烁带蜂鸣器
		主体颜色	无指定: 象牙白色 U: 银色 K: 黑色

LED 模块



模块颜色	型号	额定电压	工作电压	电流/功率	工作温度范围	重量
红色	LU5-E-R	DC 24V	额定电压 ±10% (21.6~26.4V)	52mA/1.25W	-30℃~+60℃	44g ±10%
黄色	LU5-E-Y					
绿色	LU5-E-G					
蓝色	LU5-E-B					
白色	LU5-E-C					

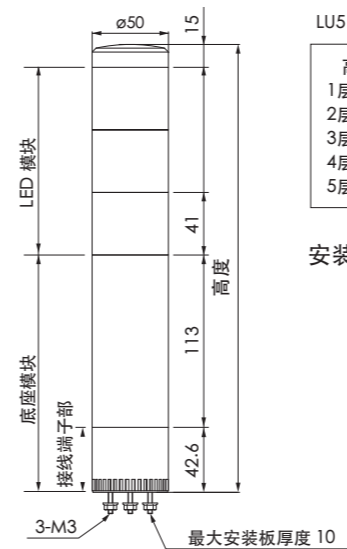
底座模块



型号	功能	额定电压	工作电压	工作温度范围	重量
LU5-02	常亮	DC 24V	额定电压 ±10% (21.6~26.4V)	-30℃~+60℃	182g ±10%
LU5-02FB	闪烁加蜂鸣				200g ±10%

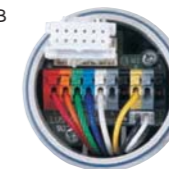
FB型：每分钟约闪烁60±12次

尺寸图 (单位: mm)



接线图

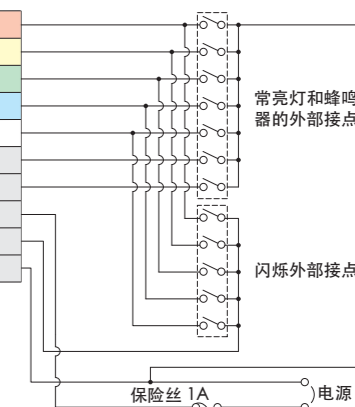
LU5-02FB
DC 24V



No.1	红色	LED 模块 红色
No.2	橙色	LED 模块 黄色
No.3	绿色	LED 模块 绿色
No.4	蓝色	LED 模块 蓝色
No.5	白色	LED 模块 白色
No.6	灰色	蜂鸣器 1
No.7	黑色	蜂鸣器 2
No.8	黄色	接地
No.9	灰色	闪烁共通
No.10	黑色	常亮共通

<推荐接线>

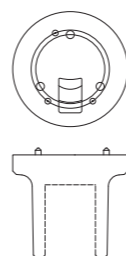
实线: UL1007 0.8 - 1.2mm² (AWG 26-20)
多股接线: UL1004 0.3 - 1.25mm² (AWG 22-18)



选购件

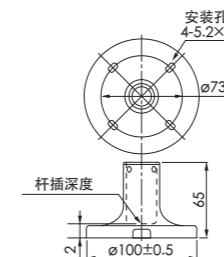
顶部支架

SZ-60-U
(杆式安装的底部连接支架)

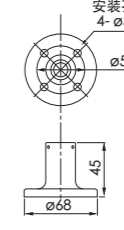


安装支架

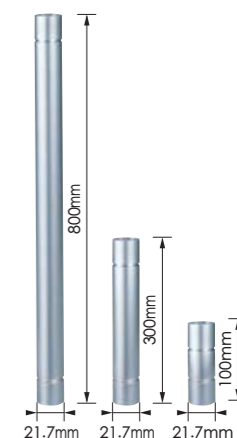
SZ-010
(对于杆式Φ21.7mm)



SZ-016A
(对于杆式Φ21.7mm)



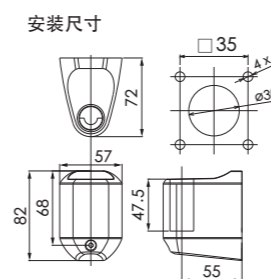
铝杆



800mm : POLE-800A21
300mm : POLE-300A21
100mm : POLE-100A21

壁式安装支架

SZ-020
用于直径21.7mm的铝杆



选件型号	材料
POLE□□□-A21	铝
SZ-010	铝合金压铸ADC12
SZ-016A	铝合金压铸ADC12
SZ-70-B	ABS 树脂
SZ-020	ABS 树脂