

LU7-USB

电源式可组装信号灯

生産終了
Production end

80 分贝

LED 

直径 Ø70

防护等级 IP65

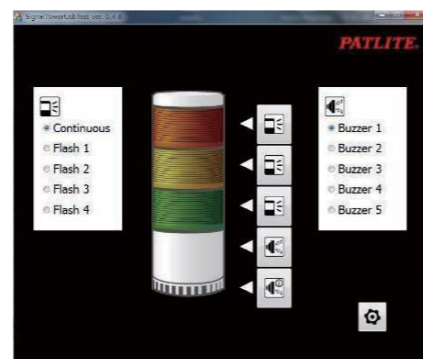


*USB 连接线需要单独购买

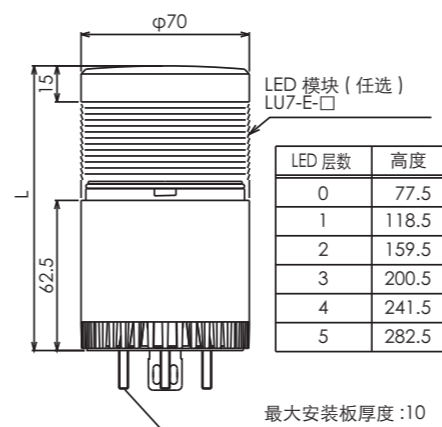
根据需要变换组合 USB电源式信号灯

- 直接通过USB接口提供电源无需繁琐接线。
- 可由DLL控制操作。
- 操作软件可从派特莱网站上直接下载 (<http://global.patlite.com/>)。
- 组合层数最多5层，最大可同时控制3层。
- 对应符合各种规格认证CE/RoHS/FCC/KC。
- 2种蜂鸣音，音量2段式可调节。
- LED模块有四种闪烁模式可供选择。
- 内置5种蜂鸣音，13种频率可供选择。
- 带有防USB连接线脱落条，使用更加安心。
- 可使用的计算机操作系统 Windows 7, Windows 8。
- 使用高性能LED灯珠，寿命，免维修。
- 产品附带安装螺母和防水垫圈。

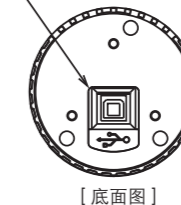
■ 免费提供操作软件



尺寸图 (单位: mm)



USB 接口 (类型 B)



[底面图]



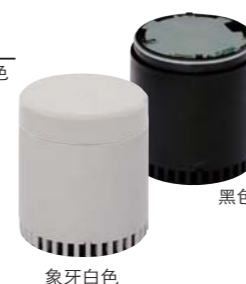
电源模块底部视图

如何选型

USB电源模块

LU7-02S-USB

灯体颜色
无指定:象牙白色
K:黑色



象牙白色

LED模块

LU7-E-□

LED 模块
R: 红色
Y: 黄色
G: 绿色
B: 蓝色
C: 白色



LU7-02S-USB型

| 型号 | LU7-02S-USB |
|-----------|---------------|
| 灯体长度 | 短灯体 |
| 额定电压 | DC 5V (USB标准) |
| 使用电压范围 | DC 4.5~5.5V※ |
| 蜂鸣器 | 5 种可供选择 |
| 额定电流 | 500mA |
| 使用温度范围 | -20℃ ~ +65℃ |
| 重量 (±10%) | 160g |

LU7-E型

| 型号 | LU7-E-R | LU7-E-Y | LU7-E-G | LU7-E-B | LU7-E-C |
|--------|-------------|---------|-----------|---------|---------|
| 模块颜色 | 红色 | 黄色 | 绿色 | 蓝色 | 白色 |
| 额定电压 | DC 24V | | | | |
| 使用电压范围 | 21.6V~26.4V | | | | |
| 额定电流 | 52mA/1.25W | | 42mA/1.0W | | |
| 使用温度范围 | -30℃ ~ +60℃ | | | | |
| 重量 | 60g ±10% | | | | |

应用行业

印刷设备



各种自助柜台 收银台/提款机等



医疗设备

