

RKE / RKEB / RHE / RHEB

生産終了
Production end

小型旋转报警灯



LED



接线端子台



90 分贝

单音电子蜂鸣器

直径 $\varnothing 100$

防护等级 IP55



小型LED转灯，使用单片LED与特殊构造反射系统，实现大范围的反射效果

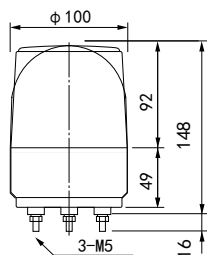
- RHEB/RKEB系列内藏蜂鸣器（1米处90分贝），旋转的同时可发出报警音。
- 采用优质小型马达，节能且耐久性能强。
- 采用大功率单片LED作为光源，无需担心灯泡的寿命，无需维护保养。
- 丙烯酸树脂材料外壳，可全天候使用，导光性强。
- 安装方式：室内-直立，倒置，倒下；室外-只能直立。
- 护等级：带橡胶垫圈SZ-200A可达IP55，无橡胶垫圈为IP23。
- 端子台构造，便于接线。
- 颜色：红色，黄色，绿色，蓝色。

专为LED特性设计的新型反射镜，有效扩散反光范围

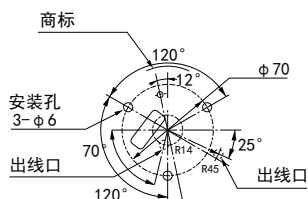


派特莱LED旋转报警灯使用特殊设计的反射构造(拥有专利)。虽然LED物理特性相比白炽灯具有聚光效果强，散光效果差的特点，但通过特殊设计的反射构造，能克服LED物理特性达到全方位的充分散光的视觉效果。

尺寸图 单位：mm



安装尺寸



RKE / RHE 型

型号	额定电压	电流	每分钟旋转次数	重量
RHE-24/RKE-24	DC 24V	0.16A	120次	0.4kg
RKE/RKEB-24	DC 24V	0.16A		0.4kg