

派特莱

PATLITE (CHINA) Corporation

Room 1102-1103, No.55, Lane 777, Guangzhong Road (West), Jing an District, Shanghai, China 200072
TEL.+86-21-6630-8969 FAX.+86-21-6630-8938 E-mail: sales@patlite.cn

PATLITE Corporation

4-1-3, Kyutaromachi, Chuo-ku, Osaka 541-0056 Japan
International Sales Division
TEL.+81-6-7711-8953 FAX.+81-6-7711-8961 E-mail: overseas@patlite.co.jp

PATLITE (U.S.A.) Corporation

20130 S. Western Ave. Torrance, CA 90501, U.S.A.
TEL.+1-310-328-3222 FAX.+1-310-328-2676 E-mail: sales@patlite.com

PATLITE (SINGAPORE) PTE LTD

No.2 Leng Kee Road, #05-01 Thye Hong Centre, Singapore 159086
TEL.+65-6226-1111 FAX.+65-6324-1411 E-mail: sales@patlite.com.sg

PATLITE Europe GmbH

Am Soeldnermoos 8, D-85399 Hallbergmoos, Germany
TEL.+49-811-9981-9770-0 FAX.+49-811-9981-9770-90 E-mail: info@patlite.eu

PATLITE KOREA CO., LTD.

A-2603, Daesung D-POLIS, 606, Seobusaet-gil, Geumcheon-gu, Seoul, 08504, Korea
TEL.+82-2-523-6636 FAX.+82-2-861-9919 E-mail: sales@patlite.co.kr

PATLITE TAIWAN CO., LTD.

2F-1, No.215, Sec. 2, Chengde Rd., Datong Dist., Taipei City 10364, Taiwan (R.O.C.)
TEL.+886-2-2555-1611 FAX.+886-2-2555-1621 E-mail: info@patlite.tw

PATLITE (THAILAND) CO., LTD.

Olympia Thai Tower, 15th Floor 444 Ratchadapisek Road Samsennok, Huay Kwang Bangkok 10310, Thailand
TEL.+66-2-541-5431 FAX.+66-2-541-5429 E-mail: sales_150716@patlite.co.th

PATLITE MEXICO S.A. de C.V.

Plaza de La Paz No. 102, int. 712 Guanajuato Puerto Interior, Silao, Gto, C.P.36275, Mexico
TEL.+52-472-748-9124 E-mail: ventas@patlite.com.mx

www.patlite.cn

● PATLITE、派特莱以及产品名称为株式会社PATLITE的注册商标或商标。
● ※所记载的公司及产品名称为各公司的注册商标或商标。

安全相关注意事项

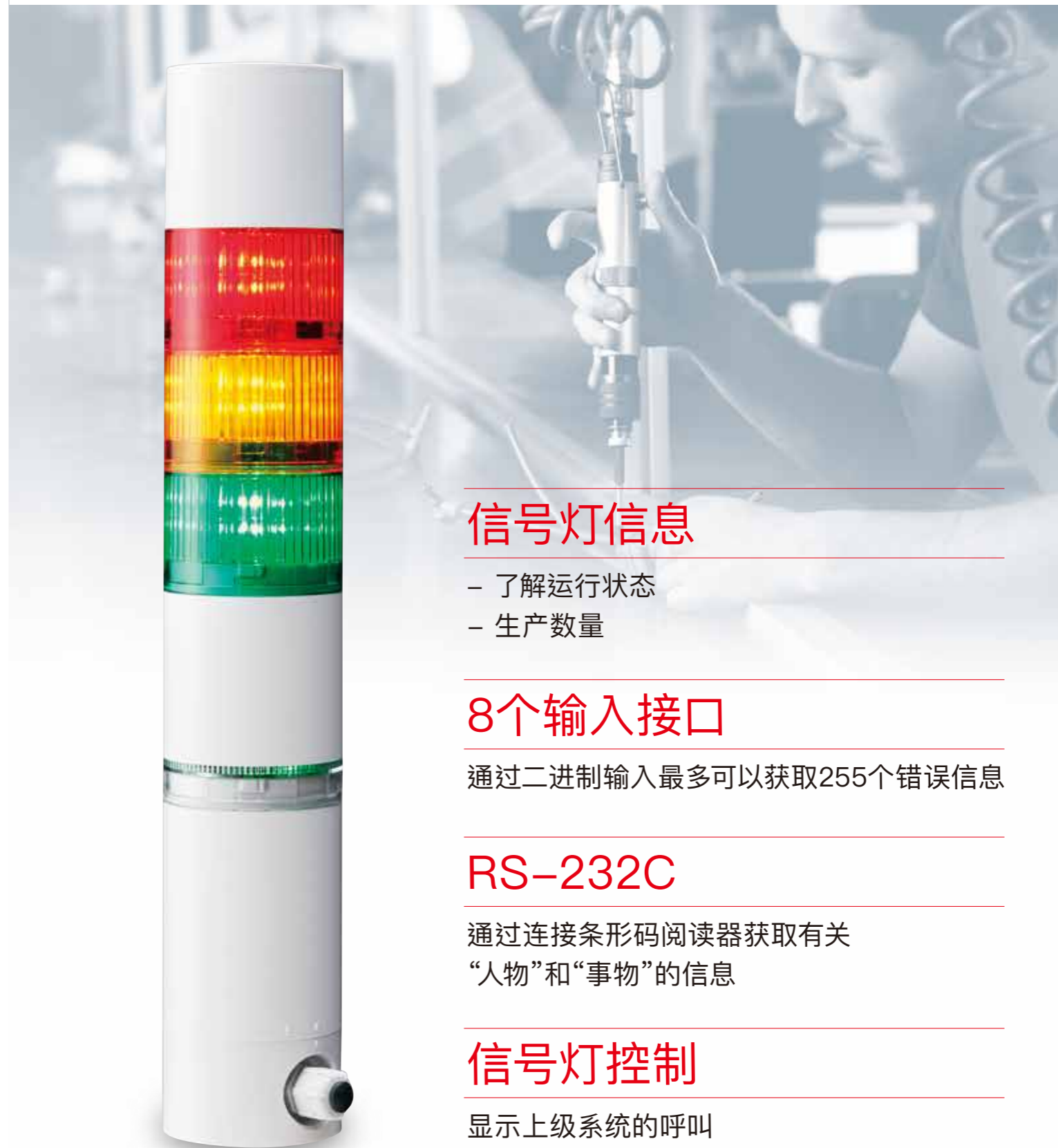
为了确保正确使用这些产品，请在使用前阅读“说明书”。未能遵守所有安全措施可能导致火灾、触电或其他事故。规格如有变更，恕不另行通知。

O-AI05 CN 1911 B

New

外部接口，串行输入

可以获取设备详细信息的无线设备



信号灯信息

- 了解运行状态
- 生产数量

8个输入接口

通过二进制输入最多可以获取255个错误信息

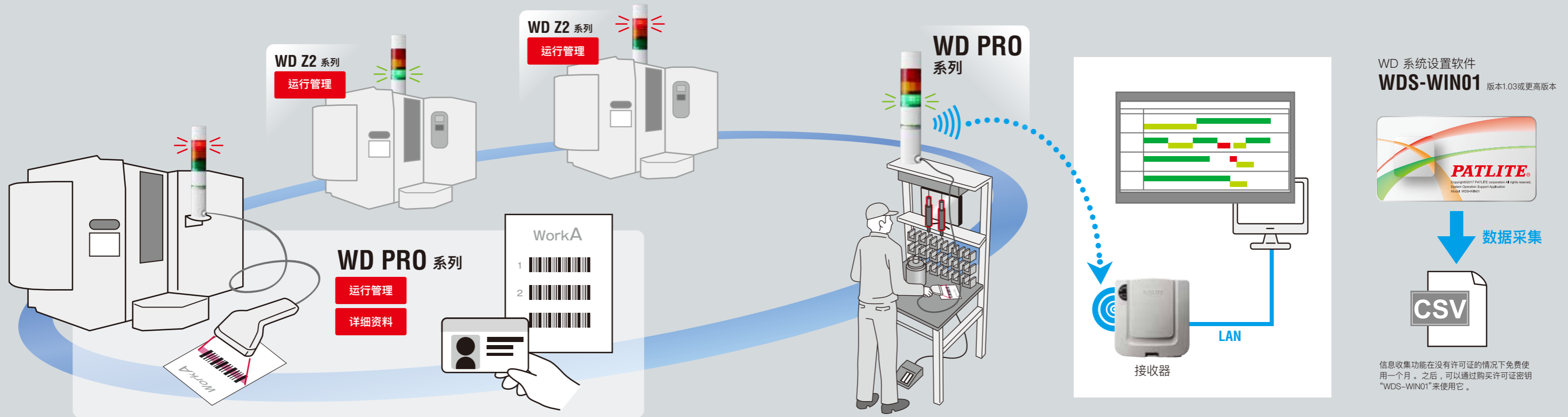
RS-232C

通过连接条形码阅读器获取有关“人物”和“事物”的信息

信号灯控制

显示上级系统的呼叫

WD PRO系列与WD-Z2系列相同，
可通过无线网络使用。



无线数据通信系统 WD PRO 系列

WD PRO用信号发送器
WDT-6LR-Z2-PRO

适用基座模块
WD PRO 系列

WD PRO用基座模块
WDB-D80S-PRO

接口输入
串行通信基座模块

WD PRO用信号发送器
WDT-6LR-Z2-PRO

WD PRO用基座模块
WDB-D80S-PRO

消耗电流 **MAX 110mA**
(信号发送器以及基座模块合计)

电波预计射程
20m ^{*3}

信号发送器
WD PRO 用信号发送器

* 请将其直接安装在WDT PRO基座模块上。它不能连接到LR6基座模块。
* 请在上直接安装WD PRO信号发送器。其他模块无法安装。

无线数据通信系统 WD-Z2 系列

信号发送器

LR6/LR5用 信号发送器 注意：不能连接到WD PRO系列。

信号灯LR6型专用信号发送器
WDT-6LR-Z2

适用信号灯机型
LR6 系列 ^{*1}

消耗电流
MAX 55mA

电波预计射程
20m ^{*3}

信号灯LR5型专用信号发送器
WDT-5LR-Z2

适用信号灯机型
LR5 系列 ^{*1}

消耗电流
MAX 55mA

电波预计射程
20m ^{*3}

信号接收器

设置型接收器 **WDR-LE-Z2**

建议连接的发射器数量
20 Max. 30 ^{*2}

连接方法 **LAN/USB**

消耗电流 **typ.65mA**

多个接收器可以同时运行。 ^{*4}

* 1：兼容信号灯有一些限制，请联系Patlite了解详情。
* 2：由于无线电波的特性，该数量可能根据接收器的位置，通信环境和通信频率而有所不同。
* 3：这是参考值。由于无线电波的特性，实际值可能不同。
* 4：如果使用USB连接，则无法连接多个信号接收器同时工作。（有关详细信息，请联系Patlite。）

引导您采用适当的解决问题的方法。

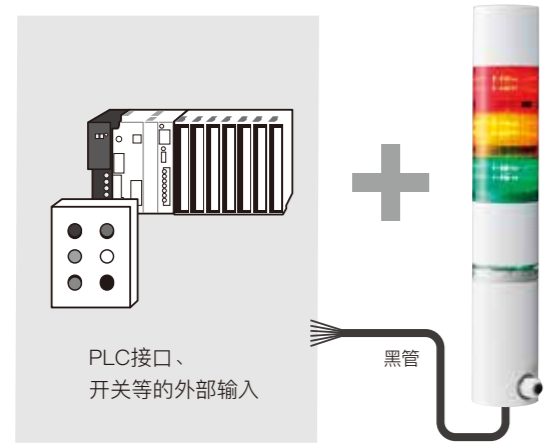
WD PRO系列允许您通过识别问题而不改变设施的简单物联网设置，从而提高您对操作状态的掌握。

了解设备停机的原因

8个输入接口

如果能取得错误代码，即可找到停止原因

* 请将其安装在WDT PRO基座的直板上。它不能连接到LP6车身单元。



错误代码表

信号塔 3种信息 × 8个外部接口输入 → 可以获得765个原因数据

十进制数	接口输入 (ON - ● OFF - ○)							
	①	②	③	④	⑤	⑥	⑦	⑧
1	●	○	○	○	○	○	○	○
2	○	●	○	○	○	○	○	○
3	○	○	●	○	○	○	○	○
253	●	○	○	○	○	○	○	○
254	○	●	○	○	○	○	○	○
255	○	○	●	○	○	○	○	○

在3层信号塔的情况下

设备运作情况 × 详细资料 → 设备运行/非运行的详细数据

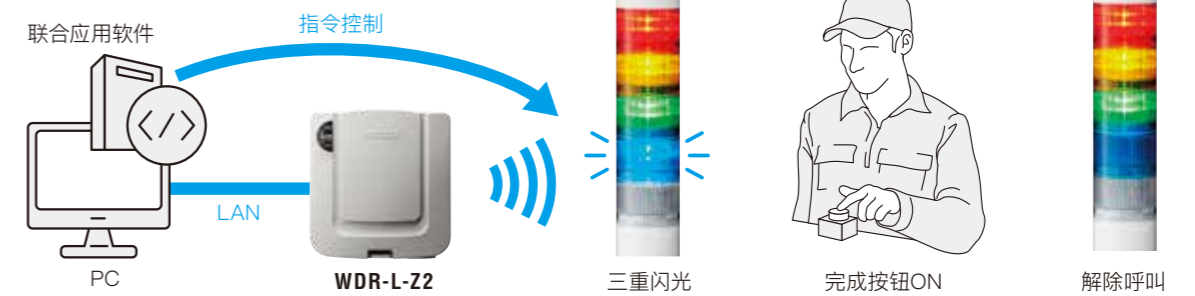
基于原因的帕累托分析



想要消除停机时间损失

信号灯控制

由上级系统直接呼叫操作员，以消除损失



把握操作详情

RS-232C

通过追踪工人、工件了解实际运行时间



通过条形码输入的工人ID

20XX.00.00	H.YAMADA	8	9	10	11	12	13	14	15	16	17	18	19	20
01号机 (计)														
01号机 (实)	77340	78.43%	16560	4600										
01号机 (运)														
02号机 (计)														

通过WD呈现的设备运行数据

通过条形码输入的品号

生产计划

workA

workB

workC

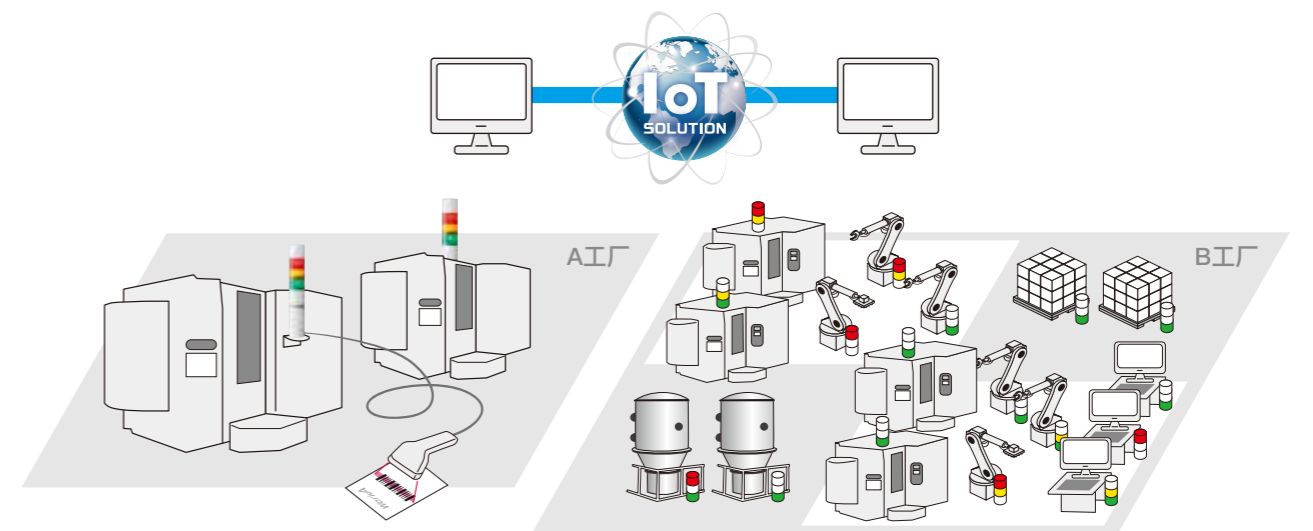
想要了解海外工厂的情况

支持地区 (截至2019年11月)

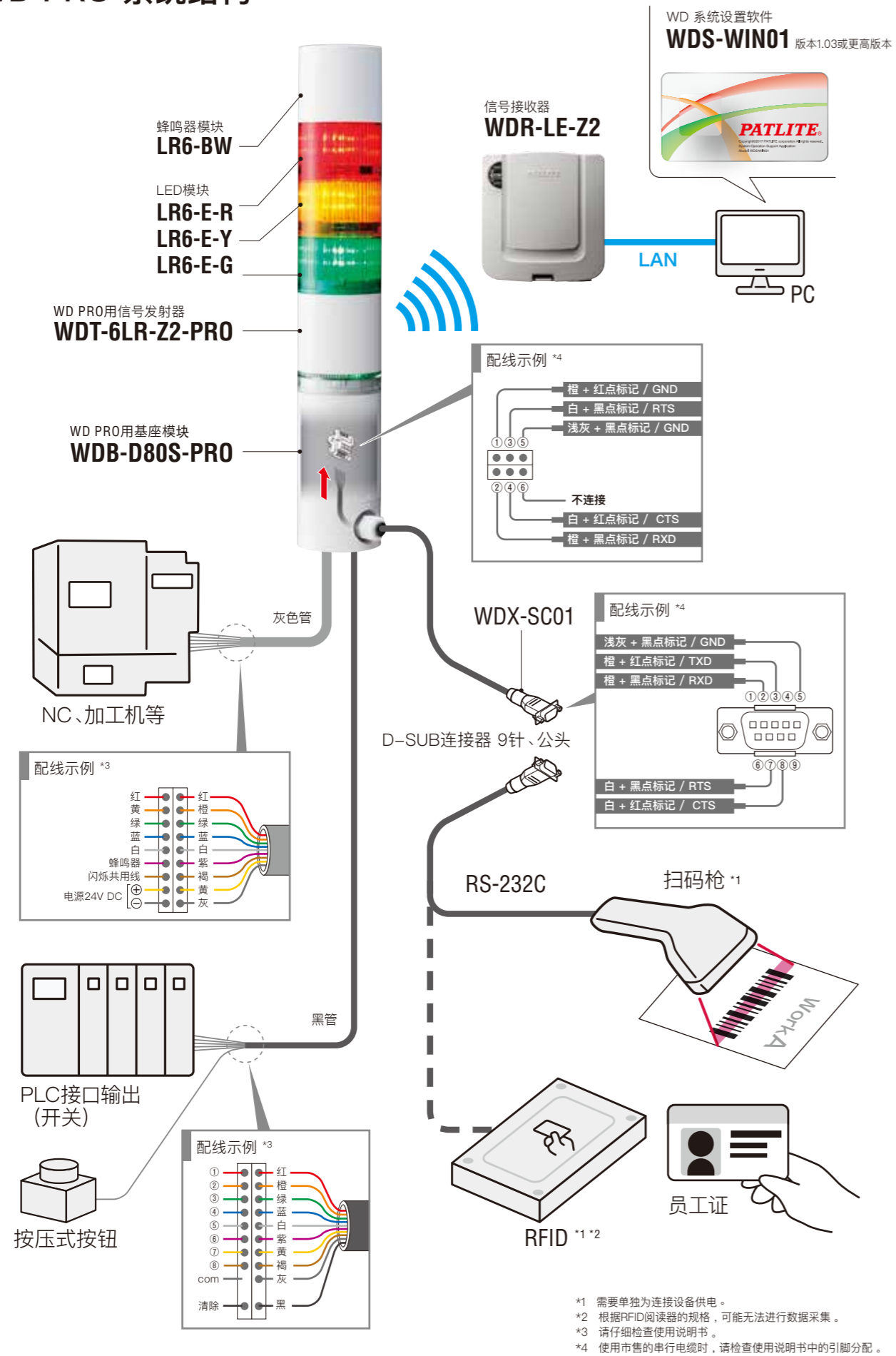
WD-Z2 : 41个国家

WD PRO : 美国, 中国, 欧盟, 韩国, 台湾, 泰国, 印度尼西亚, 墨西哥和日本

通过WD网络连接世界各地的现场



WD PRO 系统结构



*1 需要单独为连接设备供电。
*2 根据RFID阅读器的规格,可能无法进行数据采集。
*3 请仔细检查使用说明书。
*4 使用市售的串行电缆时,请检查使用说明书中的引脚分配。

WDS-WIN01 CSV导出样本

版本1.03或更高版本

时间	MAC 地址	用户名	红色信息	黄色信息	绿色信息	WDT 监控智能	RS-232C数据 (ASCII码)	外部输入信息 (十进制)	清除信息
2019/3/15 9:44	6CE4DAFFFE019925	加工机 1	0	0	0	9		0	0
2019/3/15 9:44	6CE4DAFFFE019925	加工机 1	0	0	1	9	012035 YAMADA	0	0
2019/3/15 9:44	6CE4DAFFFE019925	加工机 1	0	0	1	9	20190315 AANKBB 200pc	0	0
2019/3/15 9:52	6CE4DAFFFE019925	加工机 1	1	0	0	9		0	0
2019/3/15 9:52	6CE4DAFFFE019925	加工机 1	1	0	0	9		155	0
2019/3/15 10:15	6CE4DAFFFE019925	加工机 1	0	0	1	9		0	0
2019/3/15 10:15	6CE4DAFFFE019925	加工机 1	0	1	0	9		0	0
2019/3/15 10:20	6CE4DAFFFE019925	加工机 1	0	1	0	9	MATERIAL SHORTAGE	0	0
2019/3/15 10:25	6CE4DAFFFE019925	加工机 1	0	0	1	9		0	0
2019/3/15 11:05	6CE4DAFFFE019925	加工机 1	0	1	0	9		0	0
2019/3/15 11:05	6CE4DAFFFE019925	加工机 1	0	1	0	9	END	0	0
2019/3/15 11:06	6CE4DAFFFE019925	加工机 1	0	0	0	9		0	0
2019/3/15 13:05	6CE4DAFFFE019925	加工机 1	0	1	0	9	20190315 CCNKDD 300pc	0	0

① ② ③ ④

数据样本 ① 信号灯信息 (6个 = 红/黄/绿/蓝/白/蜂鸣器) ② 串行数据 (RS-232C = ASCII代码) ③ 外部输入信息 (8个 = 二进制0~255) 根据设置,可以选择2·10·16进制。 ④ 清除输入信息

规格

型号	WD PRO用信号发送器 WDT-6LR-Z2-PRO	WD PRO用基座模块 WDB-D80S-PRO
额定电压		DC 24V
尺寸		Φ60
防护等级		IP65
外部输入功能	—	信号灯输入信息 (红·黄·绿·蓝·白·蜂鸣器) 外部输入 8个/清除输入 1个/串行通信
无线规格	2.4GHz Zigbee	—
支持信号接收器	WDR-L-Z2 / WDR-LE-Z2	—

选购件

- 串行电缆** WDX-SC01
- 蜂鸣器模块** LR6-BW
- 安装支架** SZP-004W
- LED模块** LR6-E-R/Y/G/B/C
- LED模块 (透明镜片)** LR6-E-RZ/YZ/GZ/BZ
- 圆形安装底座** SZ-016A
- 墙面安装支架** SZK-003W
- 安装杆** POLE-800A21 800mm, POLE-300A21 300mm, POLE-100A21 100mm
- 其他配件** SZ-010, SZK-001U